

CADdoctor®

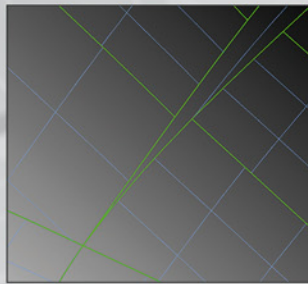
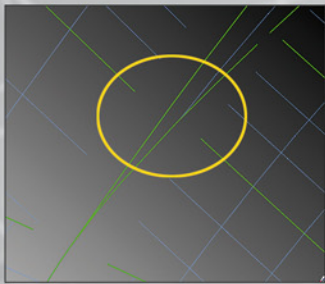
KONVERTIERUNG UND AUFBEREITUNG VON CAD-DATEN



CAMTEX

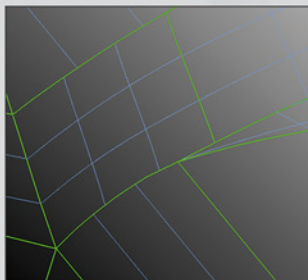
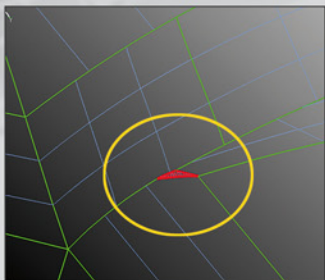
CADdoctor®

Erweiterte Datenreparatur



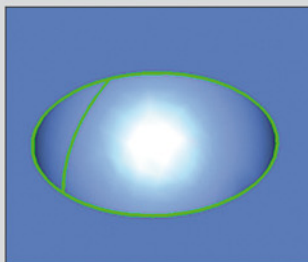
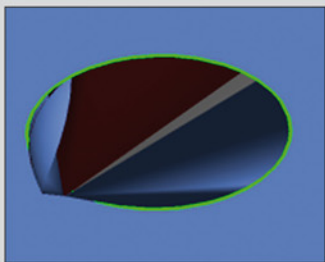
Schließen von Spalten

- Erhöhung der Genauigkeit
- Optimierung für Ziel-CAD



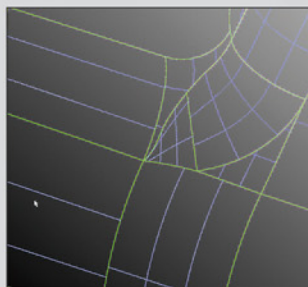
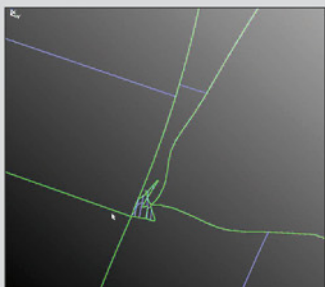
Entfernung von Minielementen

- unter Wahrung der Entwurfsabsicht
- Optimierung für Ziel-CAD



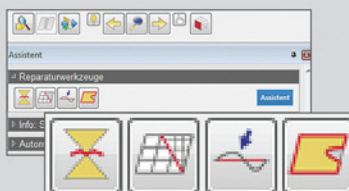
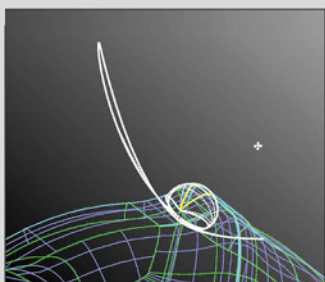
Interaktive Reparatur

- Reparatur komplexer Probleme unter Benutzerinteraktion



Auffinden selbst kleinster Fehler

- Automatisches Heranzoomen
- Interaktive Reparatur

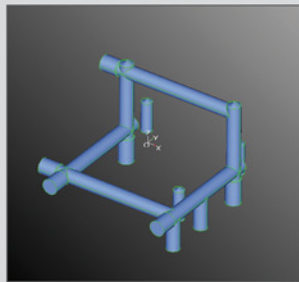
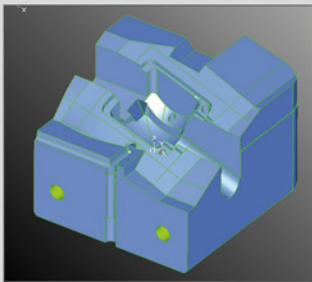


Anwender entscheidet,
CADdoctor führt aus.

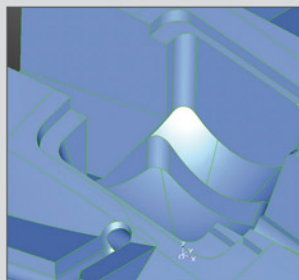
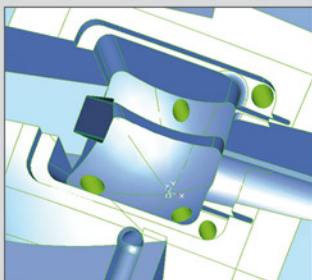
Einfachste Bedienung

- die zur Reparatur des aktuellen Fehlers geeigneten Buttons werden eingeblendet

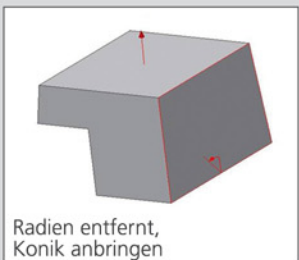
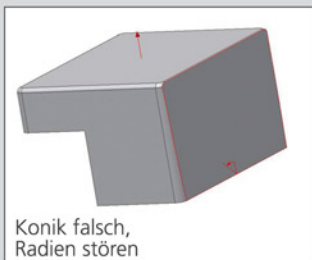
Zusatzmodul: Geometrievereinfachung (Simplifikation)



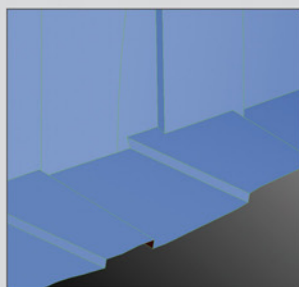
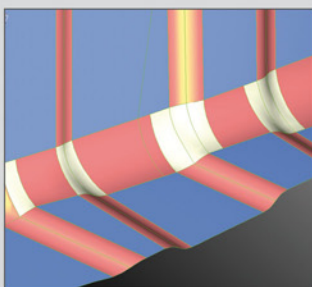
Extraktion von Hohlräumen
• Kühlsystem
• Strömungsmodell



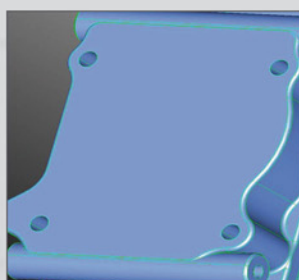
Entfernung von Geometrie
(z.B. zur Programmierung)
• Auswerferlöcher
• Erodiergeometrie



Entfernen von Radien
• Zum leichten Anbringen
von Konik an Importdaten

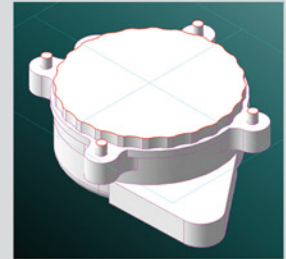
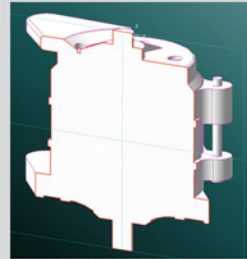
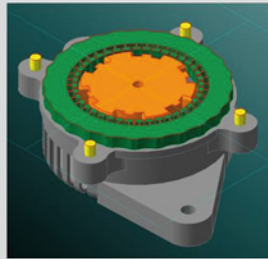
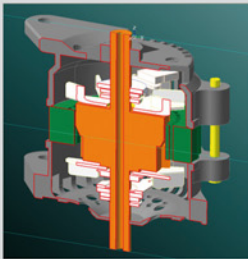
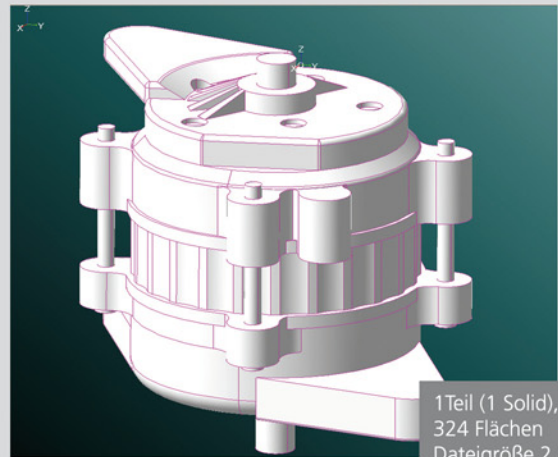
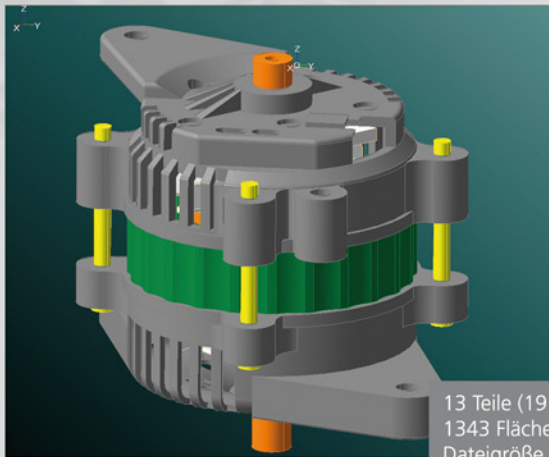


Entfernen von Radien
• Zur Simulation
• Zur Reduktion der Datenmenge



Entfernung von Erhebungen
(z.B. zur Simulation)
• Beschriftungen
• Datumstempel etc.

Zusatzmodul: Außenhülle (Hüllengeometrie)

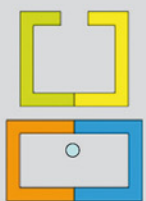


Das Zusatzmodul zur Erstellung einer massiven Außenhülle bietet die Möglichkeit, selbst komplexeste Baugruppen zu Außenhüllen (massiven Volumenmodellen) umzuwandeln.

Mögliche Anwendungsgebiete:

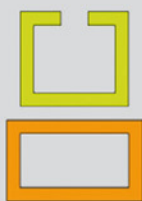
- Einfache Erstellung von Störkonturen
- Wahrung von Know-how
- Reduktion von Datenmengen

Arbeitsweise



Vorbereitung:
Entfernen von
Durchbrüchen,
Minitteilen und
unsichtbaren Teilen

1



Boolesche Addition
der Teile

2



Ermittlung der
Innengeometrie
und Schließen
von Spalten

3

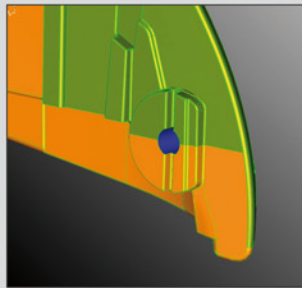
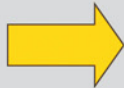
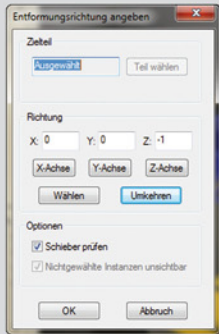


Füllen von
Hohlräumen



Optional: Manuelles
Definieren von
Abschlüssen und
Füllen der
Hohlräume

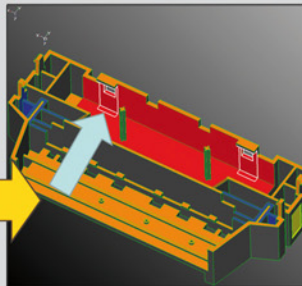
Zusatzmodul: Formenbauprüfung



Automatische Ermittlung der Werkzeugbereiche

- Düsenseite
- Auswerferseite
- Hinterschnitt

Bereich	Anzahl
Düsenseite	1
Auswerferseite	1
Schieber	2
Ohne Konik	1
Silhouette	0
Hinterschnitt	1
Hohlraum	0
Unbekannt	0

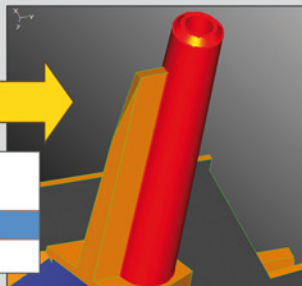


Unterstützung beim Festlegen des Werkzeugkonzeptes

- Notwendige Aktivteile
- Gestaltung der Trennung
- Werkzeugtechnische Bewertung

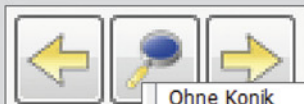
Kategorie	Anzahl	Ungeprüft	Abgele...
Dünnwandig	22	22	0
Dickwandig	4	4	0
Messerkante (Produkt)	0	0	0
Messerkante (Werkzeug)	2	2	0
Fläche mit geringer Entformungsschr...	-	-	-
Hinterschnitt Fläche	-	-	-
Miniradien	17	17	0
Kleiner, tiefer Bereich	26	26	0
Hoher Dom			
Tiefer Dom			
Dom mit schmalem Rand			
Kleine Erhebung			

- Hoher Dom
- Tiefer Dom
- Dom mit schmalem Rand
- Kleine Erhebung



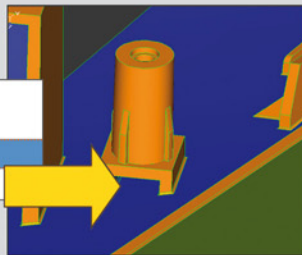
Kunststofftechnische Bewertung

- Wandstärken
- Entformungsschrägen
- Messerkanten
- hohe/tiefe Bereiche



- Ohne Konik
- Silhouette
- Hinterschnitt
- Hohlraum

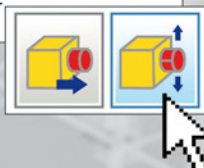
Automatisches Heranzoomen des Problems



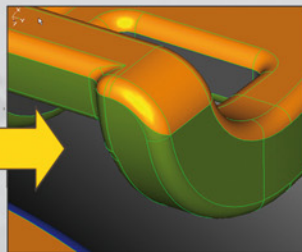
Sicheres Auffinden nicht offensichtlicher Probleme

- Komplexe Trennungen
- Versteckte Hinterschnitte

- Ohne Konik
- Silhouette
- Hinterschnitt
- Hohlraum



In Düsen- und Auswerferseite splitten (Silhouette)



Erzeugen der Trennung

- Aufsplitten der Trennflächen
- Übergabe gefärbter Flächen ins CAD

CADdoctor®

CADdoctor steht für hochwertige Konvertierung, Reparatur und Geometrieoptimierung

Eine Konvertierung über neutrale Schnittstellen, wie IGES oder STEP, stellt häufig zwar die einfachste, aber auch die am meisten verlustbehaftete Möglichkeit des Datenaustausches dar. Kein Solid, fehlende Geometrie, große Datenmengen oder das Verweigern von Manipulationen bei der späteren Bearbeitung sowie schlechte Performance sind nur einige der damit verbundenen Probleme.

CADdoctor vermeidet Fehler durch hochwertige Schnittstellen und repariert Problemdaten sicher und schnell.



ELYSIUM Co., Ltd.
Press Tower, 11-1,
Asahicho, Naka-ku,
Hamamatsu, Shizuoka,
Japan 430-0927
www.elysium-global.com



DASCCE GmbH
Große Straße 46
27367 Sottrum
Telefon +49.4264.83799-0
Telefax +49.4264.83799-29
www.dasce.de